

INMUEBLE EN VENTA
BOADILLA DEL MONTE
MADRID



CARACTERÍSTICAS:

El edificio que se vende pertenecía a un antiguo colegio de la zona, que en 2023 se trasladó a otra ubicación dentro de la misma localidad.

CLASE: Urbano

USO: Terciario Dotacional Educativo, siendo el principal Comercial Colectivo (

Con probabilidad de cambio de uso a cualquiera de las modalidades del terciario, como el comercial colectivo, sanitario, residencial colectivo como las residencias de Tercera Edad o el senior living.

TAMAÑO: 5.424 m² Construidos

(De estos m², 1.348 m² se encuentran en las pistas deportivas exteriores)

TAMAÑO DE LA PARCELA: 4.455 m²

EDIFICABILIDAD: 60% de Parcela neta

Parcela mínima permitida: 1000 m²

Altura máxima: 3 plantas

Retranqueos: 5 metros.

El edificio principal tiene 4.076 m²

Distribución por uso y planta: **Enseñanza**

Planta **SM**: 1.298 m²

Planta **00**: 1.340 m²

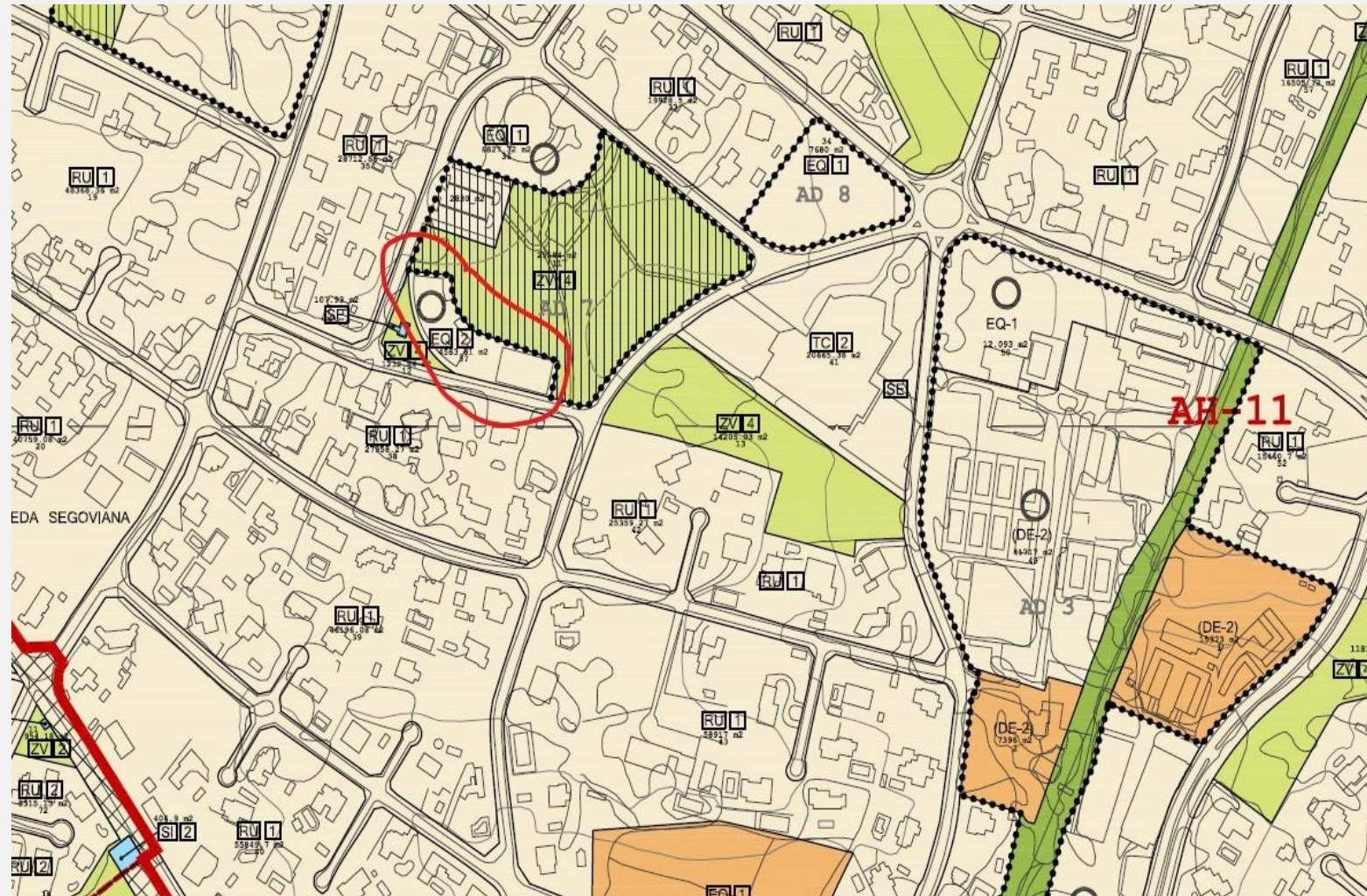
Planta **01**: 1.438 m²

Deportivo

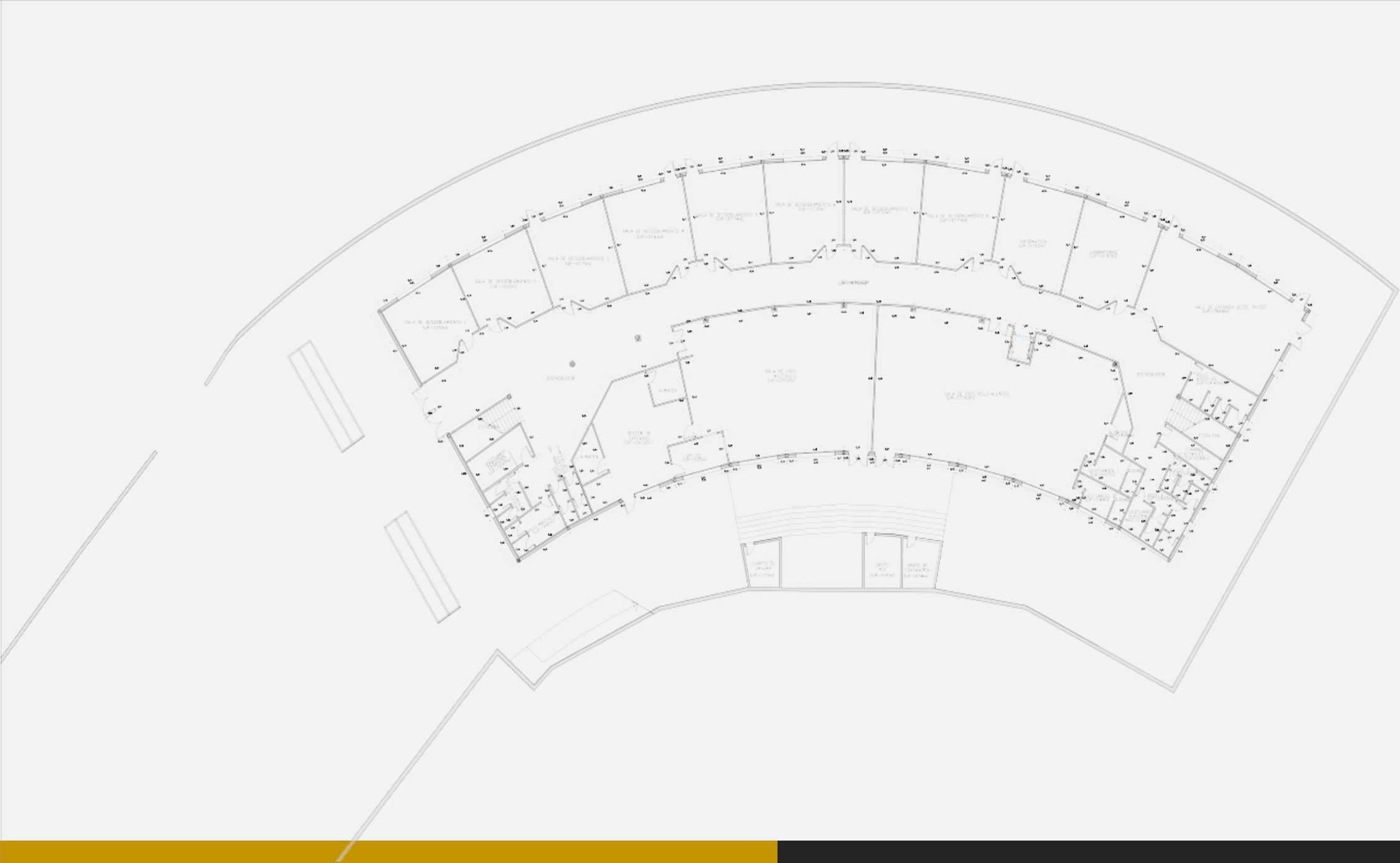
Planta **00**: 1.348 m²

UBICACIÓN:

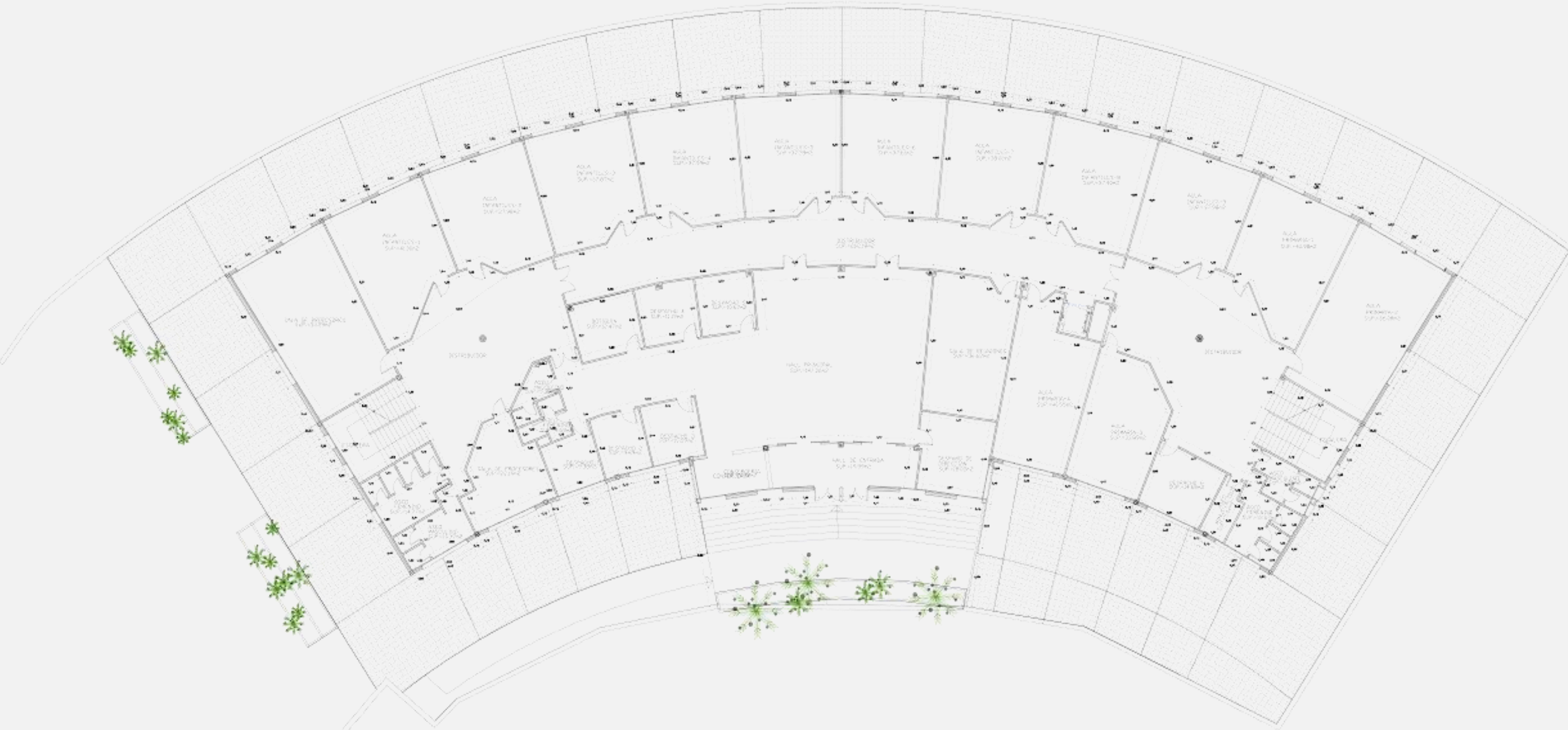
Calle Valle de Bielza 2 - Boadilla del Monte 28660-Madrid



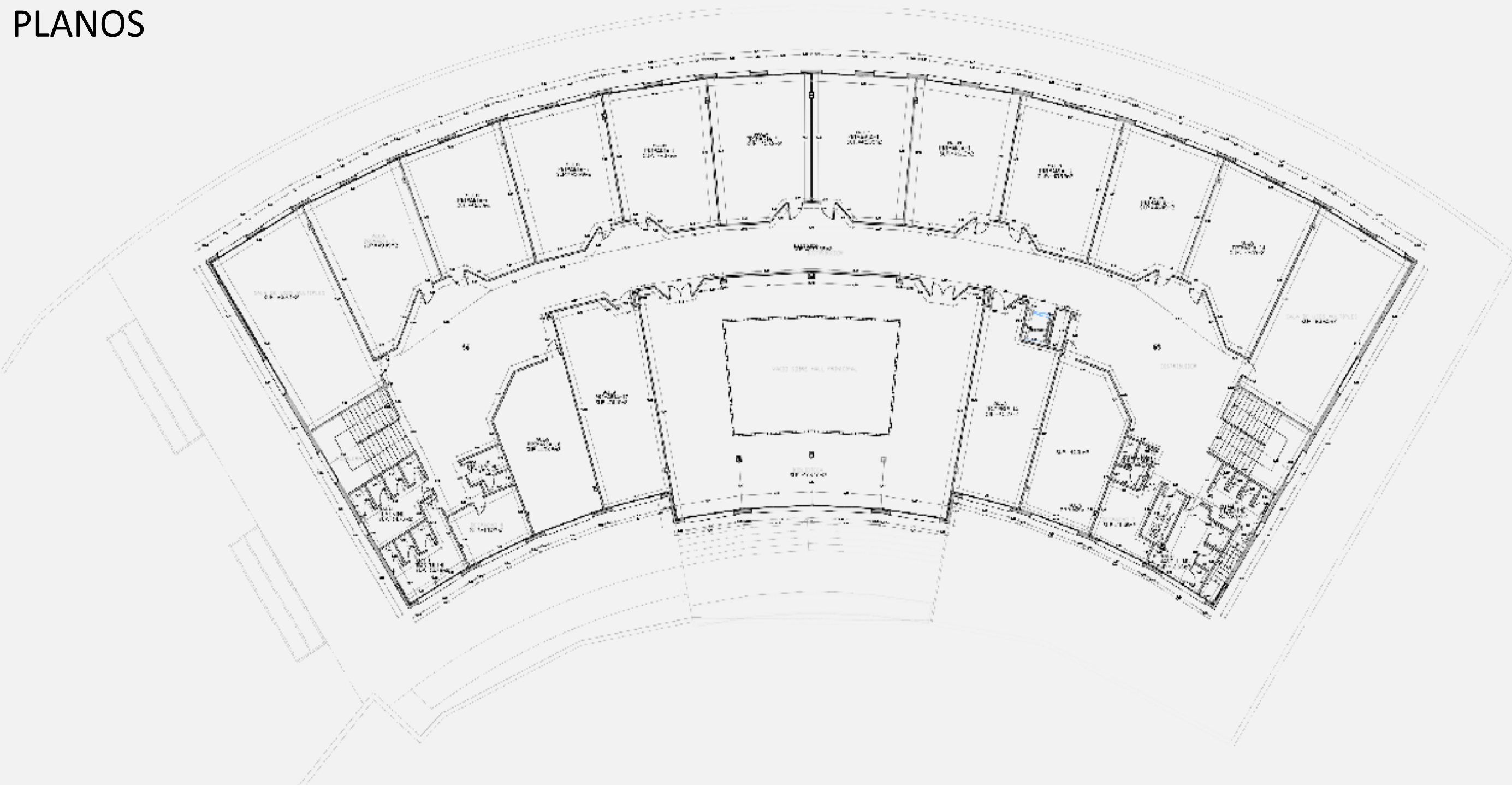
PLANOS



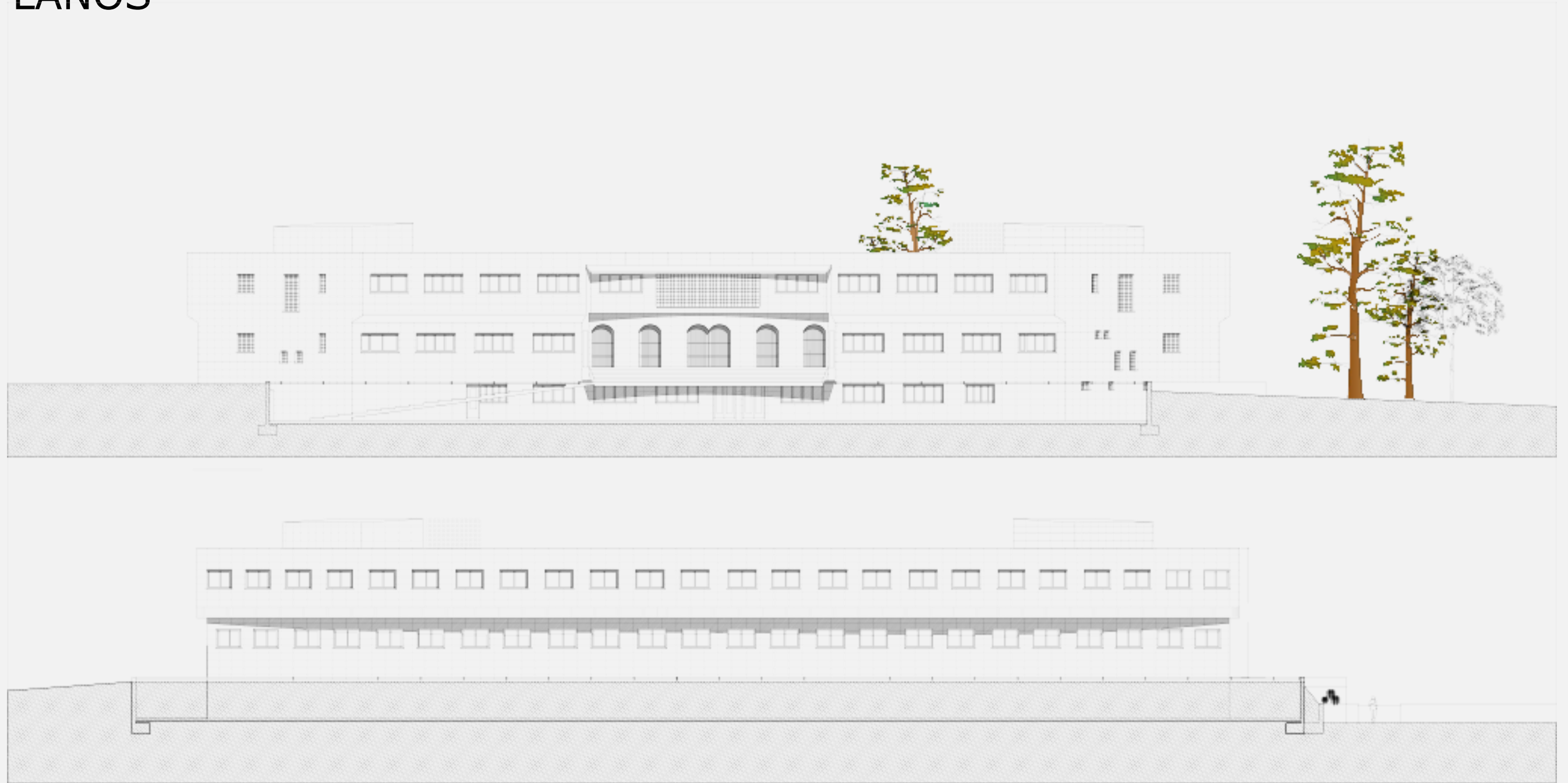
PLANOS

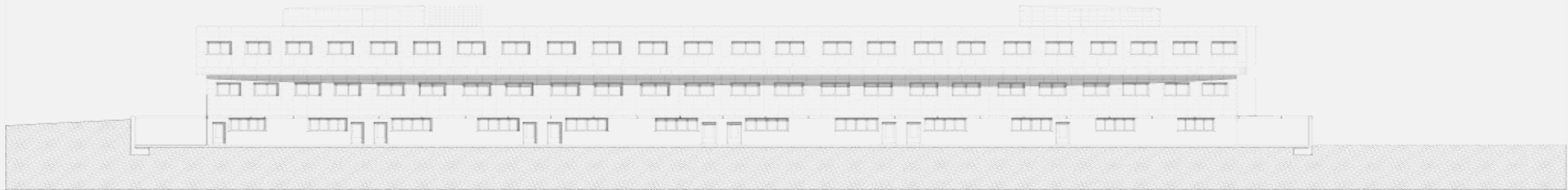
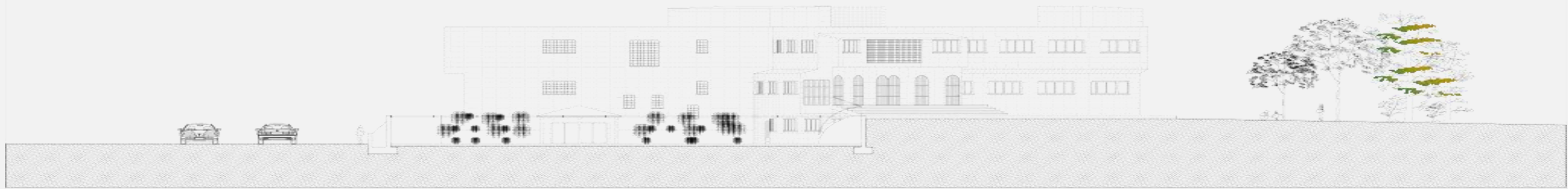


PLANOS



PLANOS





DATOS ECONOMICOS



Precio de venta

5.000.000 €

Honorarios 1.5%

CONTACTO:

LUZ RAMON P.

TELF.: 605414751

Email: luzramon@estrenopiso.



ESTRENOPISO