



## Montesa, 14

Barrio y distrito  
Goya - Salamanca

Superficie:  
166m<sup>2</sup>

Precio de venta:  
1.729.000 €

### Estancias

 3 dormitorios dobles

 3 Baños completos

 Terraza


### Equipamiento


 Cocina Abierta equipada

 Calefacción central

 Aire acondicionado

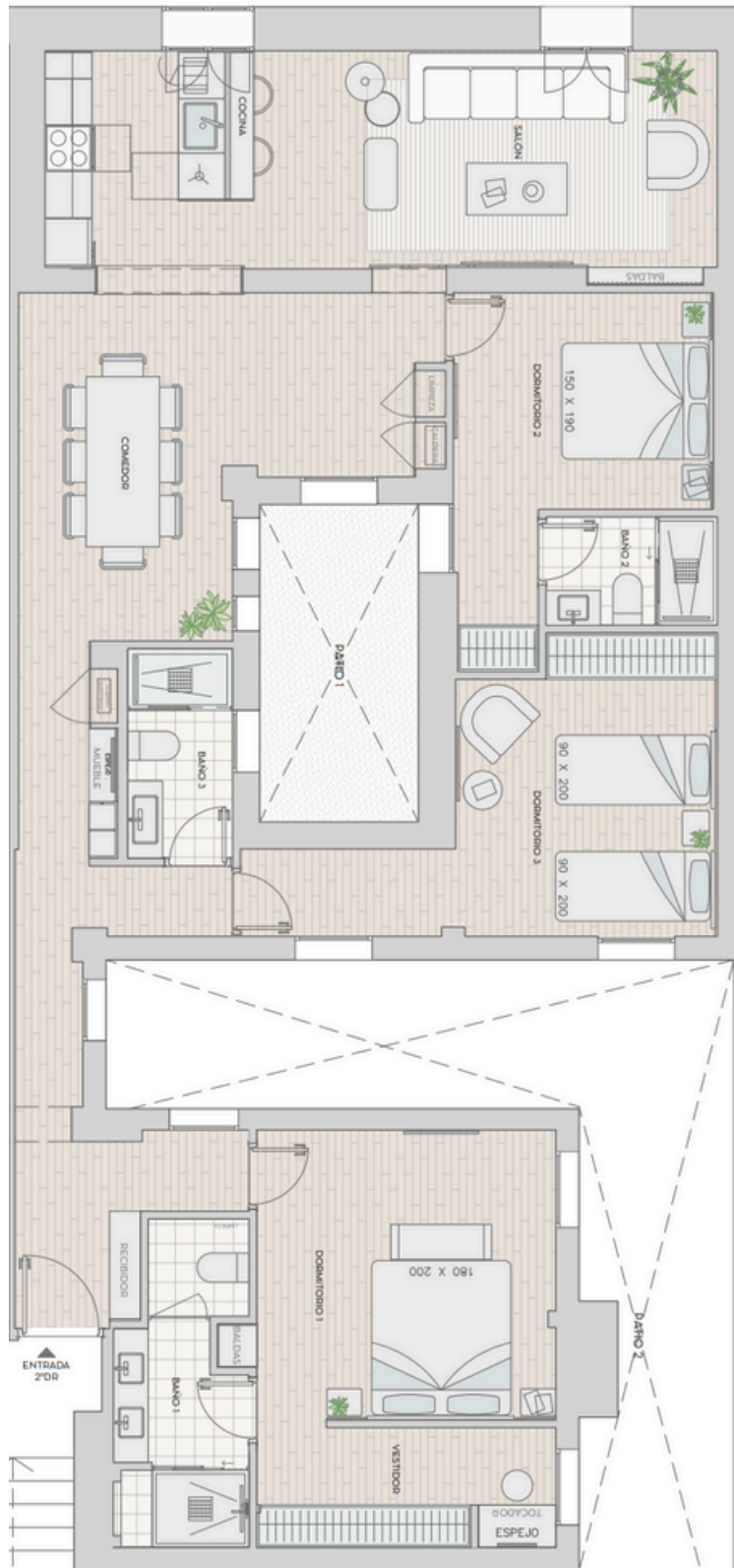
### General

 2ª Planta

 Exterior

 Ascensor

 Portería



Proyecto de  
arquitectura y diseño  
**arctempus**



Kitchen



Kitchen



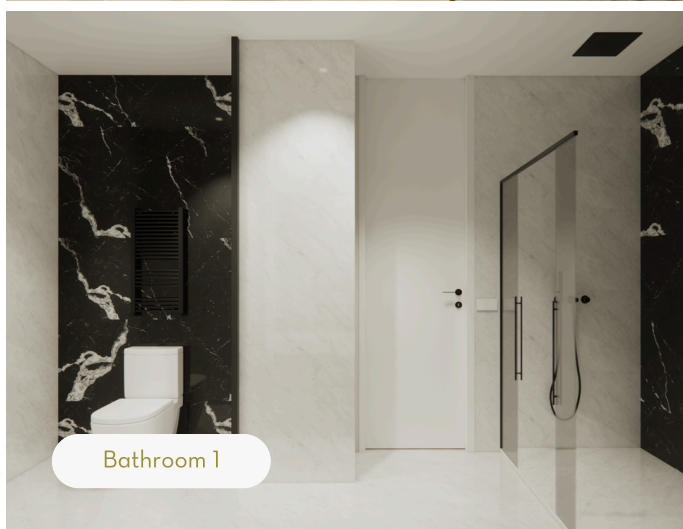
Dining room



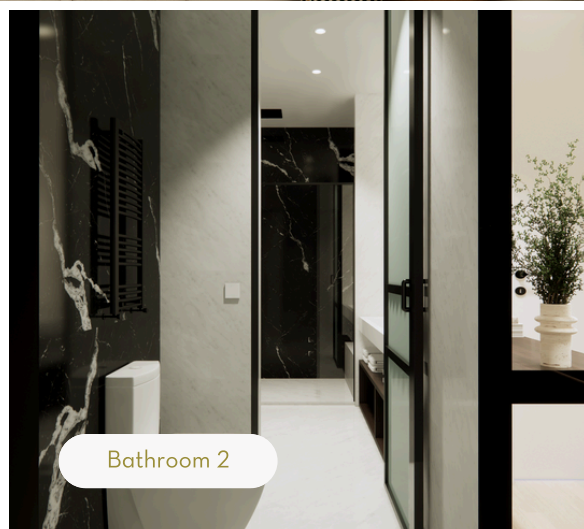
Bedroom 1



Bedroom 2



Bathroom 1



Bathroom 2

# Barrio de Goya

## Distrito de Salamanca

Conocido por su **“Milla de Oro”** en la calle Serrano, Salamanca combina amplias avenidas arboladas y palacetes históricos con boutiques de lujo y hoteles de primera línea. A un paso encontramos la **Puerta de Alcalá y el Parque del Retiro**, espacios icónicos para pasear, practicar deporte o disfrutar de una tarde de café junto al estanque. Su oferta gastronómica abarca desde **restaurantes con estrellas Michelin** hasta gastrobares de vanguardia, y la presencia de museos como el Arqueológico Nacional o la fundación Juan March da un matiz cultural de alto nivel. Vivir aquí significa gozar de elegancia, confort y servicios exclusivos en cada esquina.

## Lugares de interés

Parque del Retiro: 20 minutos.

Museo Arqueológico Nacional: 20 minutos.

Casa de América: 10 minutos.

Mercado de la Paz: 10 minutos.

Estadio Santiago Bernabéu: 20 minutos.

Aeropuerto: 20 minutos.

